

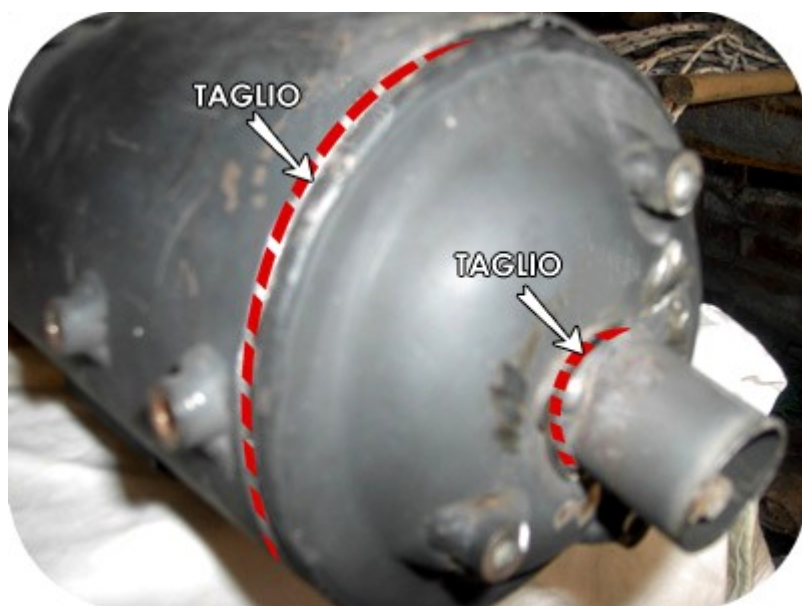
## Modifica Scarico Originale TMAX

Copyright © Enrico55

# TMAX CLUB

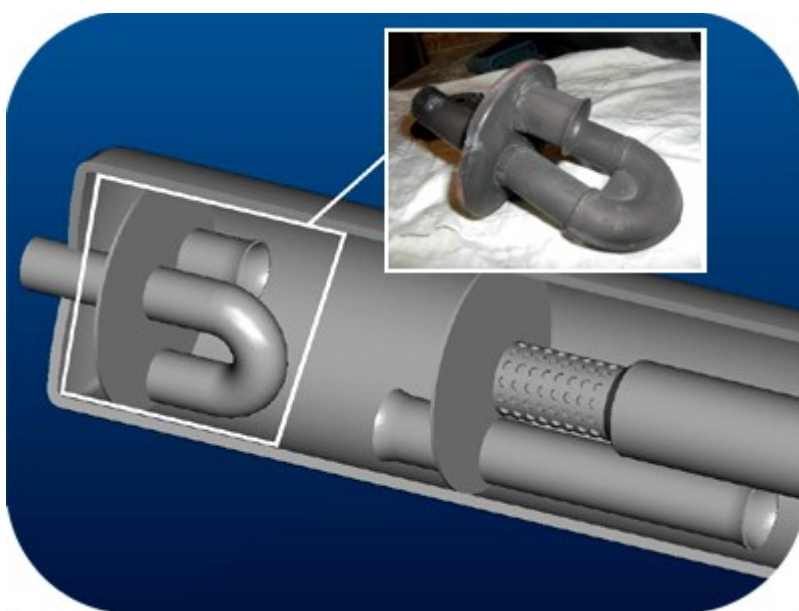
Procuratevi uno scarico originale modello 2001/2003. Prima di iniziare il lavoro e di tagliare la marmitta ricordatevi di fare dei segni di riferimento per riuscire a riposizionare in maniera perfetta la cartuccia con i collettori al momento della saldatura. Basterebbe, infatti, ruotare di pochi gradi la camera con i collettori che la staffa di fissaggio non combacerebbe perfettamente con quella del telaio del Tmax, impedendovi quindi di montare lo scarico.

A questo punto, con l'aiuto di un flessibile tagliate la parte anteriore e la parte posteriore a circa 2-3 mm dall'interno della saldatura. In questo modo si riescono a tagliare anche i fondelli della camera interna. Il disco del flessibile deve entrare circa 2 cm per tagliare la parte esterna, quella interna e la lana di roccia che si trova fra le due lamiere.



A questo punto bisogna tagliare a filo il tubo di uscita dello scarico che è saldato alla paratia con i vari tubi che successivamente andremo a rimuovere. **(Fig. 1)**

Fatto questo con uno scalpello bisogna far saltare i 3 punti di saldatura che tengono la paratia **(Fig. 2)**

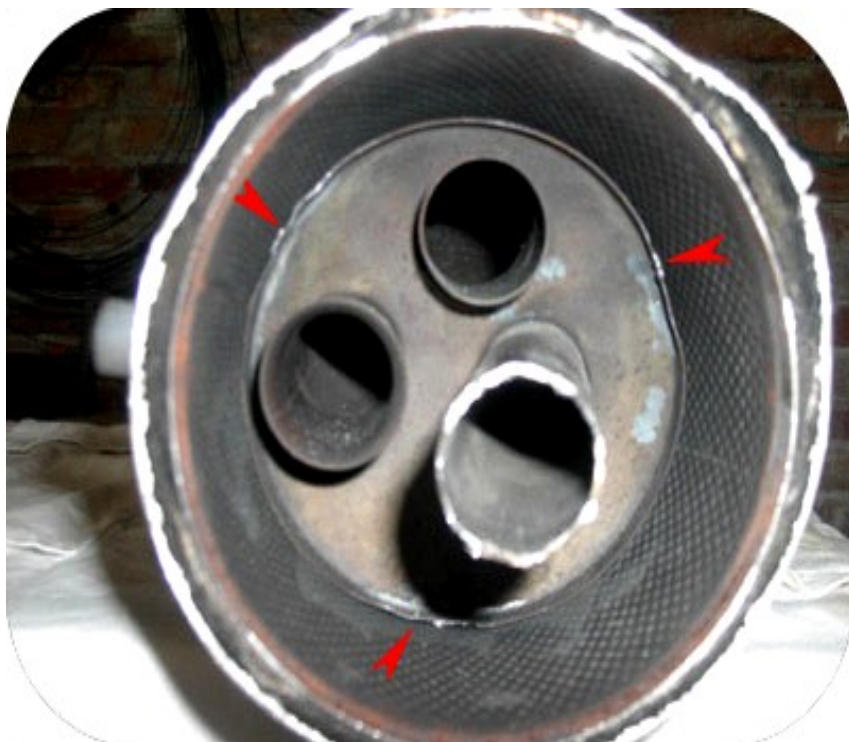


## Modifica Scarico Originale TMAX

Copyright © Enrico55

# TMAX CLUB

di



Questa è l'immagine frontale di come vi apparirà lo scarico dopo il taglio. Le frecce indicano i tre punti saldatura che fissano la paratia e che andranno fatti saltare con l'aiuto di uno scalpello e di un martello. (**Fig. 2/A**)

Appena rimossa la paratia lo scarico vi apparirà come nella foto a fianco (**Fig. 2/ B**)



Modifica Scarico Originale TMAX

Copyright © Enrico55

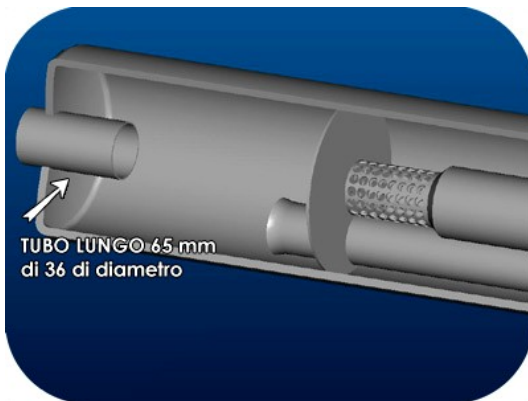
## Modifica Scarico Originale TMAX

Copyright © Enrico55

# TMAX CLUB



Adesso iniziamo a modificare la parte che si allaccia ai collettori. Munitevi di una punta da 6,5 e allargate i fori già presenti nel silenziatore. Se i fori dovessero venire troppo ravvicinati l'uno all'altro usate una punta da 6. Fatto questo effettuate 8 fori anche sul tappo del silenziatore... (Fig. 3) oppure **rimuovetelo direttamente** asportando le piccole saldature che lo fissano. (Fig. 3/b)



A questo punto non rimane altro che allargare il foro d'uscita del fondello, che non è concentrico, e applicare un tubo lungo 70 mm con diametro interno di 36. Se possibile usare un tubo leggero con spessore di 1mm. In caso non lo trovaste potete semplicemente tornirlo. Applicando la parte in lamiera fissata da tre viti che regge il paracalore posteriore, si ha il riferimento sia come centratura che come lunghezza, cioè con il reggi paracalore montato il tubo da 36 che salderemo combaccerà perfettamente. (Fig.4 - 4a - 4b - 4c)



(Fig.4a)



(Fig.4b)



(Fig.4c)

Modifica Scarico Originale TMAX  
Copyright © Enrico55

Modifica Scarico Originale TMAX



Ecco la tornitura del tubo da 70mm per renderlo meno spesso e di conseguenza più leggero.



**Saldiamo la cartuccia con i collettori, il fondello con la cartuccia rifiniamo e verniciamo il tutto.**

**ATTENZIONE:**

Se il vostro TMAX è un modello ad iniezione potete anche riattaccare la sonda lambda effettuando un foro nella posizione corretta per poi saldarci un dado con diametro 18 e passo 1,5 come nella foto sottostante.



**Modifica Scarico Originale TMAX**

Copyright © Enrico55

Il fondello **MODIFICATO** (sx) e **ORIGINALE** (dx)

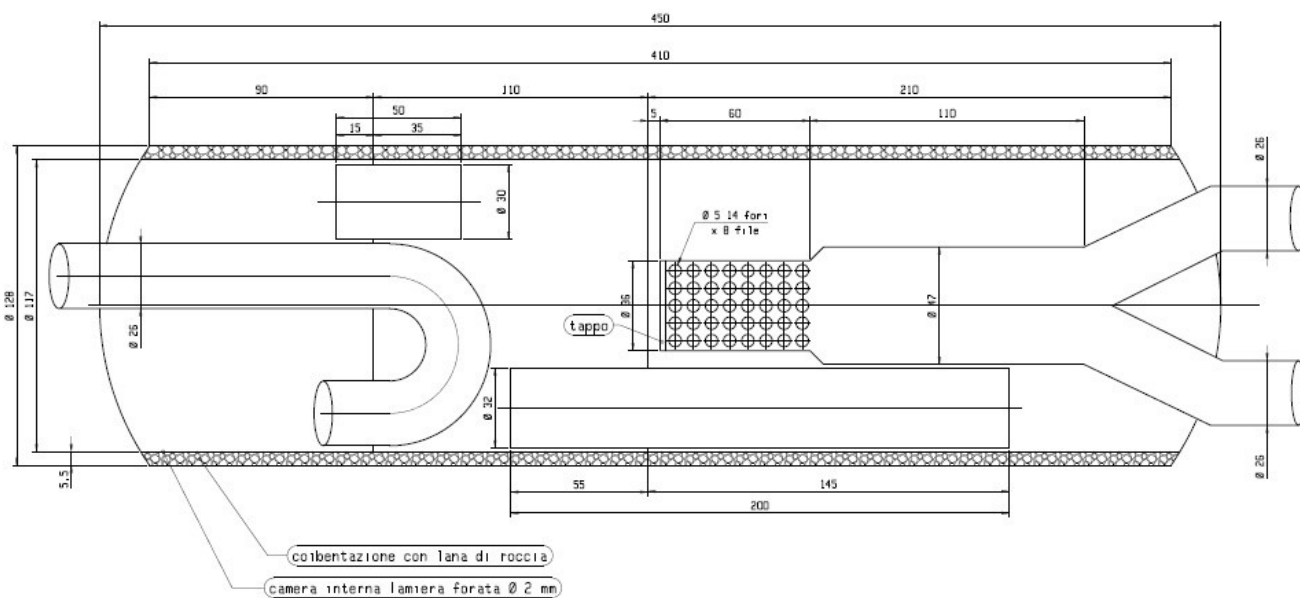
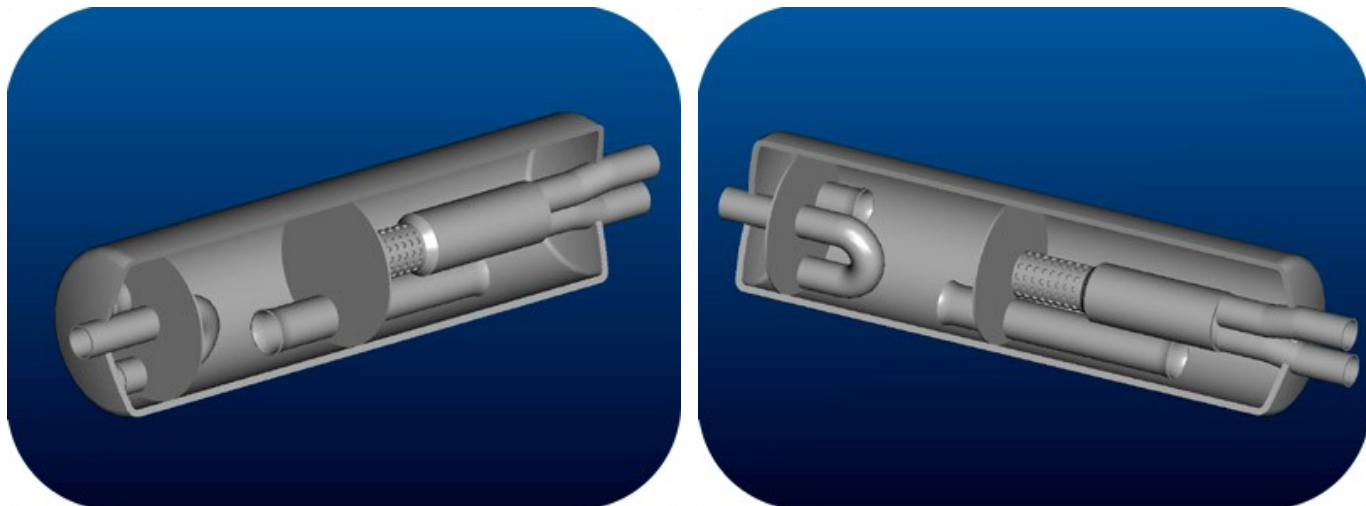


Lo scarico montato, verniciato e con il logo MAROZZI



**Modifica Scarico Originale TMAX**  
Copyright © Enrico55

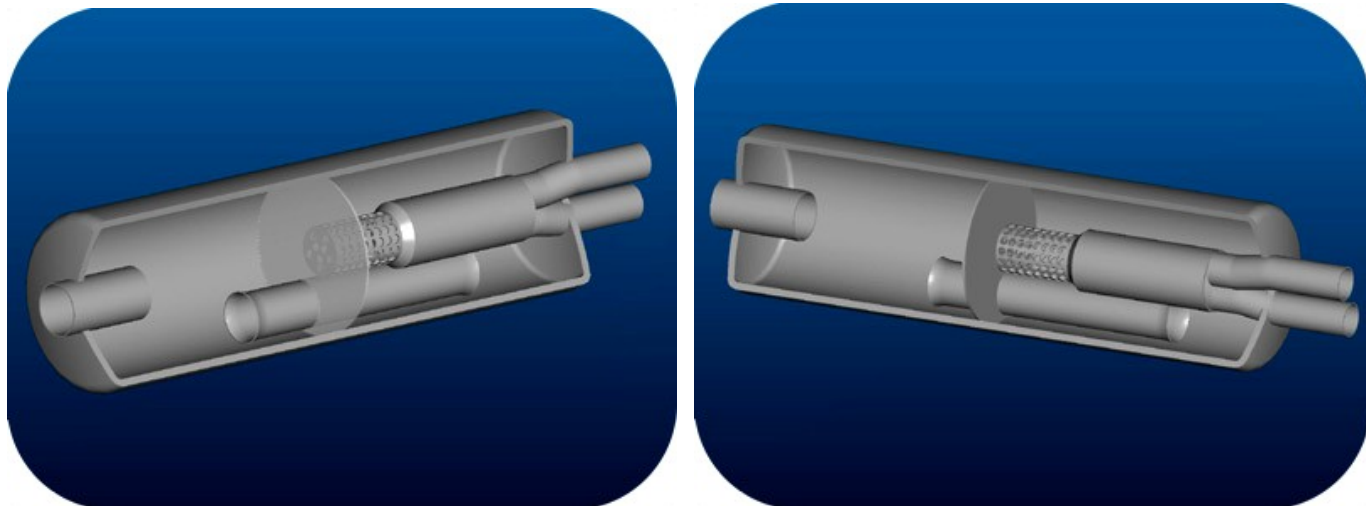
**SCARICO ORIGINALE**



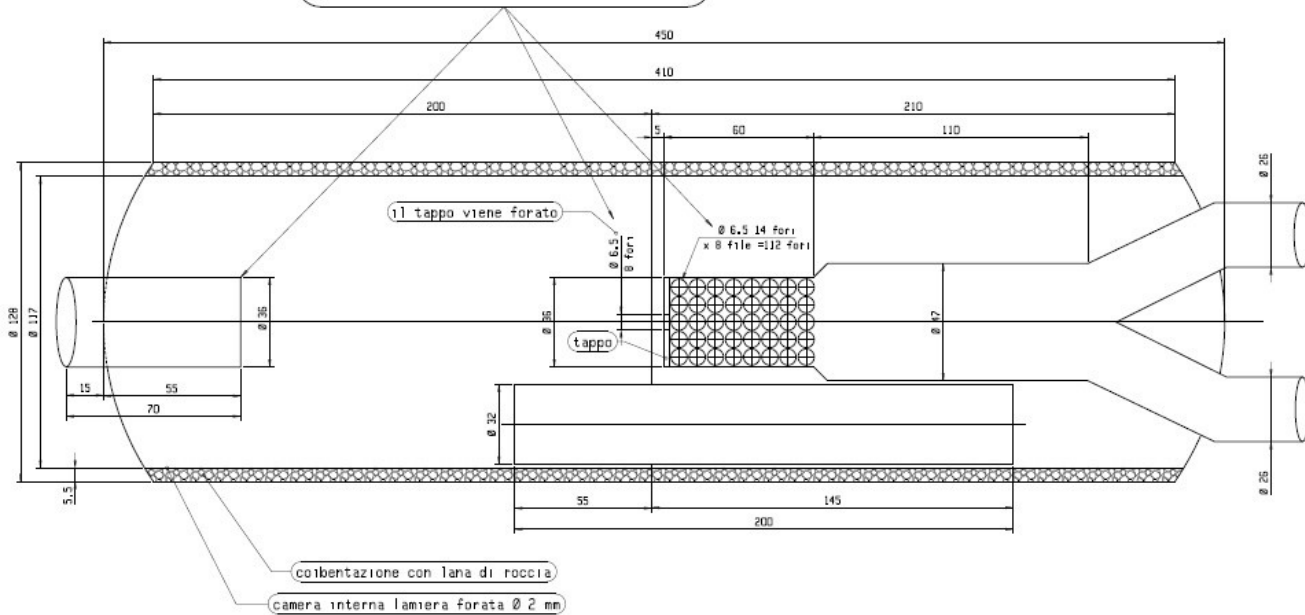
I DIAMETRI DEI TUBI E' QUELLO INTERNO

SPESSORE TUBI 1 MM

SCARICO MODIFICATO



MODIFICHE BY ENRICO 55



I DIAMETRI DEI TUBI E' QUELLO INTERNO

SPESSORE TUBI 1 MM

Disegni in CAD - **Marco64**  
Disegni 3D - **melego**  
Report della modifica - **louleonardi**